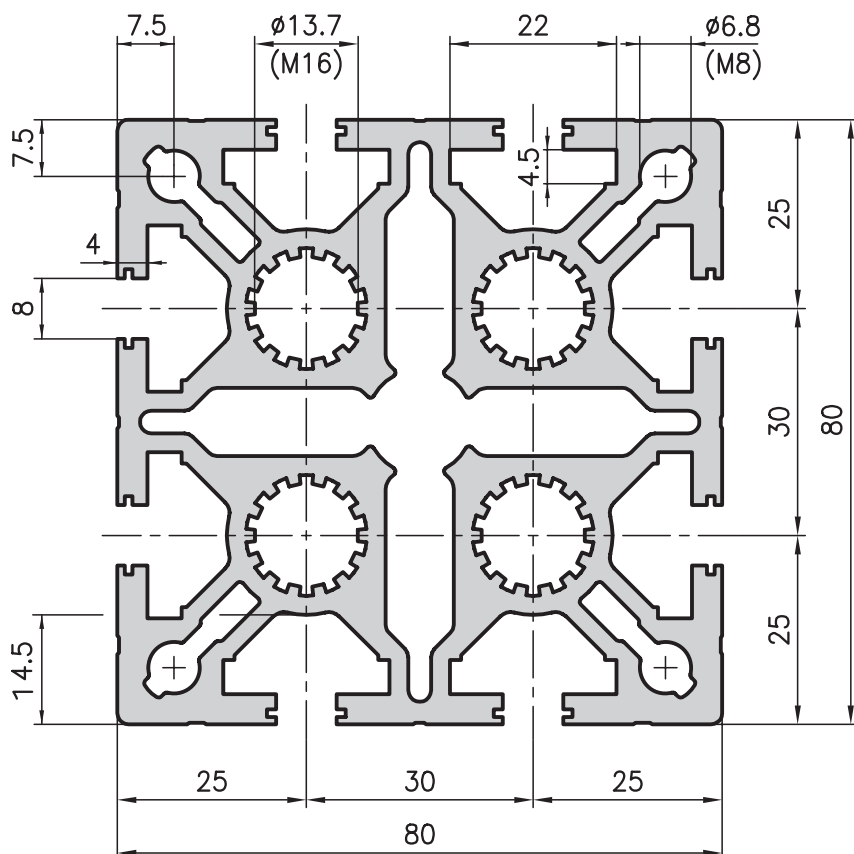
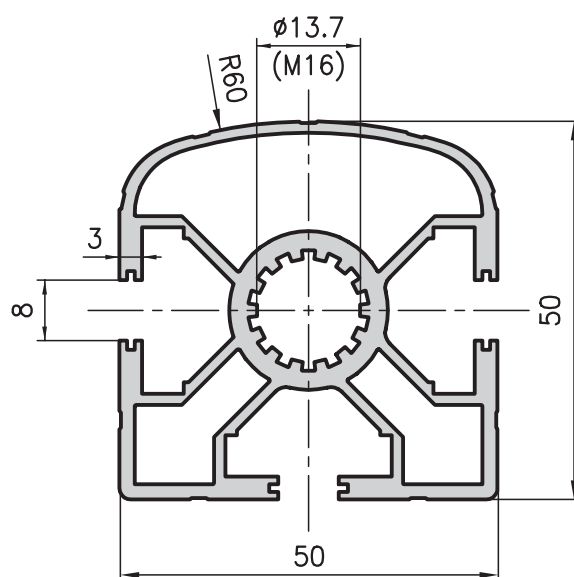


Profil ciężki 80x80 Typ C01-2



Profil poręczowy 50x50 Typ A19-1



Uwaga! Przesunięcie rowków (25 mm) przeznaczone jest do profili bazy 50.

Dane techniczne

$I_{x,y}$	=	157.70 cm ⁴
$W_{x,y}$	=	39.40 cm ³
Powierzchnia profilu	=	25.02 cm ²
Ciężar	=	6.8 kg/m

Dane zamówienia

Numer zamówienia

Profil ciężki 80x80	
Standardowa długość 5000 mm	C01-2-00/5000
Profil ciężki 80x80	
docięte na długość	C01-2-02-02/...
Dodatkowe obróbki	Strony 34/35

Zastosowanie

Całkowicie specjalny profil, w którym przesunięcie rowków (25 mm) przeznaczone jest do profili bazy 50. Również może być stosowany z profilami bazy 40, z dużą zaletą przy mocowaniu płaskich elementów do obudowy. Dzięki temu 5 mm przesunięciu płyty można mocować bezpośrednio na konstrukcji ramy bez obawy, że wystawałyby one poza jej obręb.



Zastosowanie

Profil poręczowy do normalnych barierek lub poręczny schodów.

Dane techniczne

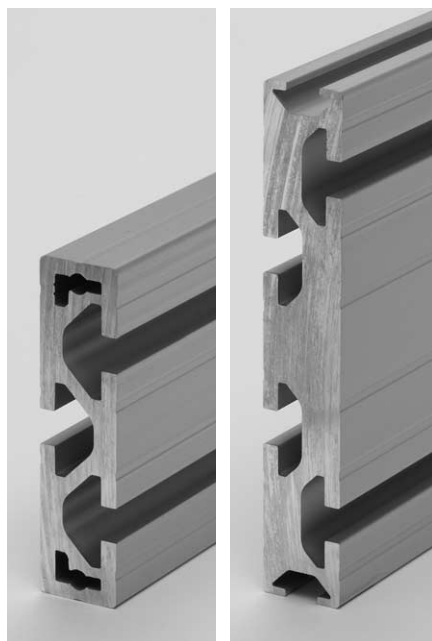
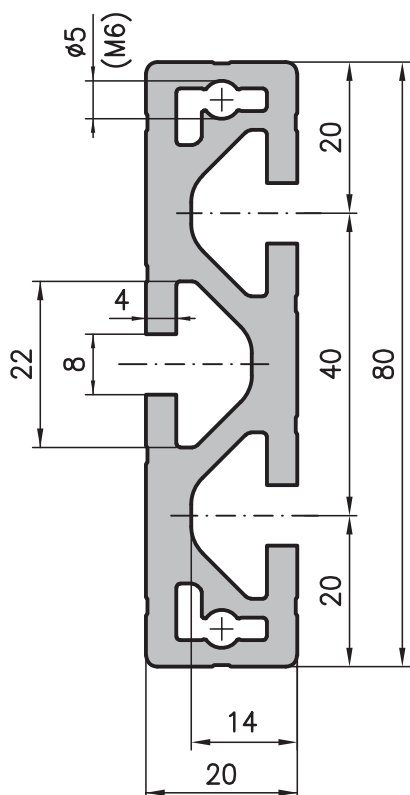
I_x	=	13.00 cm ⁴
I_y	=	15.00 cm ⁴
W_x	=	5.20 cm ³
W_y	=	6.00 cm ³
Powierzchnia profilu	=	6.10 cm ²
Ciężar	=	1.65 kg/m

Dane zamówienia

Numer zamówienia

Profil poręczowy 50x50	
Standardowa długość 5000 mm	A19-1-00/5000
Profil poręczowy 50x50	
docięte na długość	A19-1-02-02/...
Dodatkowe obróbki	Strony 34/35

Listwa rowkowa 20x80 Typ C08-2



Zastosowanie

Te listwy rowkowe nadają się do różnych zastosowań, np. jako płyty podłogowe lub adapterowe, do przewodnic, do dużych obciążeń, jako elementy dystansowe oraz płyty mocujące itp.

Dane techniczne

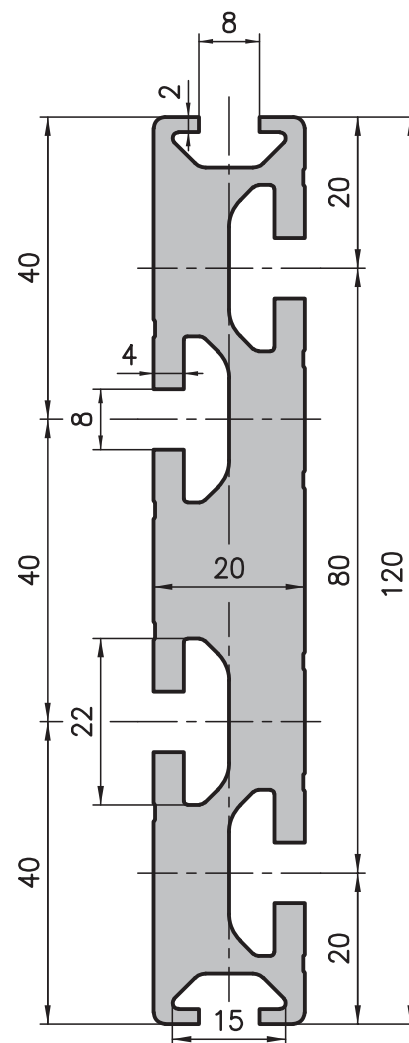
I_x	=	54.49 cm ⁴
I_y	=	3.97 cm ⁴
W_x	=	13.62 cm ³
W_y	=	3.97 cm ³
Powierzchnia profilu	=	8.90 cm ²
Ciężar	=	2.4 kg/m

Dane zamówienia

Numer zamówienia

Listwa rowkowa 20x80
Standardowa długość 5000 mm C08-2-00/5000
20x80 slot extrusion
docięte na długość C08-2-02-02/...

Listwa rowkowa 20x120 Typ C08-3



Dane techniczne

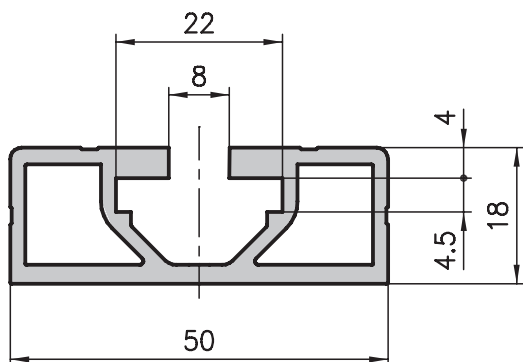
I_x	=	177.95 cm ⁴
I_y	=	6.31 cm ⁴
W_x	=	29.66 cm ³
W_y	=	6.31 cm ³
Powierzchnia profilu	=	16.40 cm ²
Ciężar	=	4.42 kg/m

Dane zamówienia

Numer zamówienia

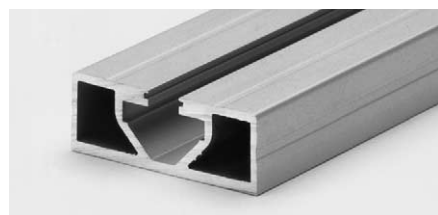
Listwa rowkowa 20x120
Standardowa długość 5000 mm C08-3-00/5000
20x120 slot extrusion
docięte na długość C08-3-02-02/...

Szyna ścienna 50x18 Typ A19-9



Zastosowanie

Profil ten ma małą wytrzymałość. Mocowany do ścian za pomocą kołków daje możliwość przykręcania do niego belek nośnych, które gotowe są przyjąć wysokie obciążenie.



Dane techniczne

Powierzchnia profilu	=	3.47 cm ²
Ciężar	=	0.9 kg/m

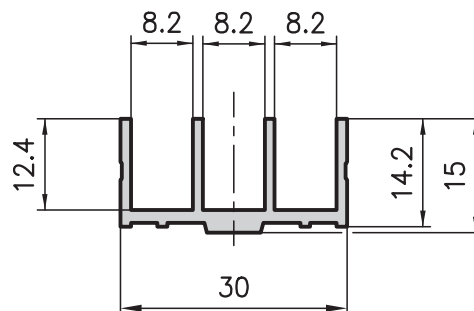
Dane zamówienia

Numer zamówienia

Szyna ścienna 50x18
Standardowa długość 5000 mm A019-9-00/5000

Szyna ścienna 50x18
docięte na długość A019-9-02-02/...

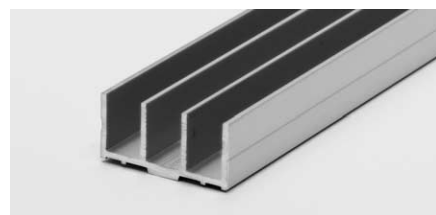
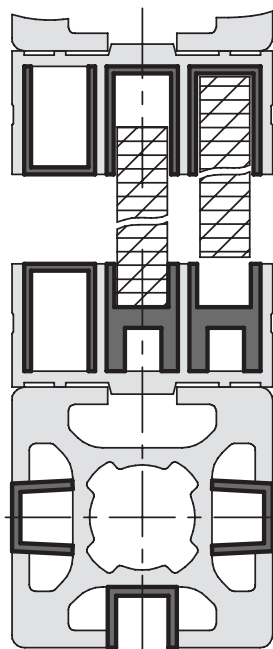
Profil przesuwny 30x15 Typ B05-1



Zastosowanie

Profil montażowy, najlepszy do oszkleń i drzwi przesuwnych – a więc wszędzie tam, gdzie ważna jest estetyka i funkcjonalność. Profil przesuwny można zamontować do każdego profilu konstrukcyjnego Basis 30 mm.

Profile z tworzywa sztucznego B39-55 i B39-35 służą do poprawy właściwości ślizgowych lub mogą być stosowane jako profile redukujące rowki lub zakrywające.



Dane techniczne

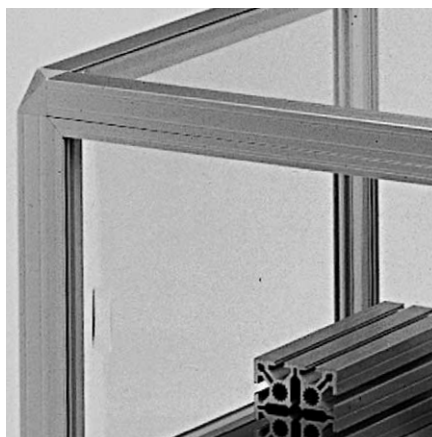
Powierzchnia profilu	=	1.18 cm ²
Ciężar	=	0.32 kg/m

Dane zamówienia

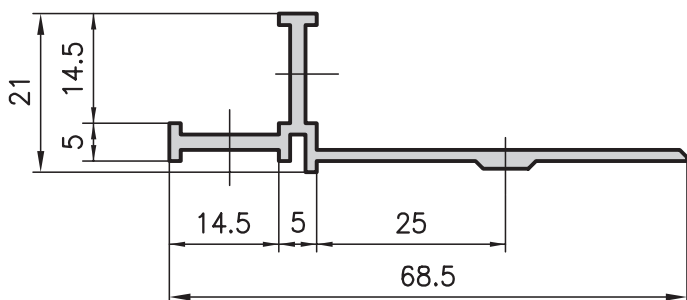
Numer zamówienia

Profil przesuwny 30x15
Standardowa długość 5000 mm B05-1-00/5000

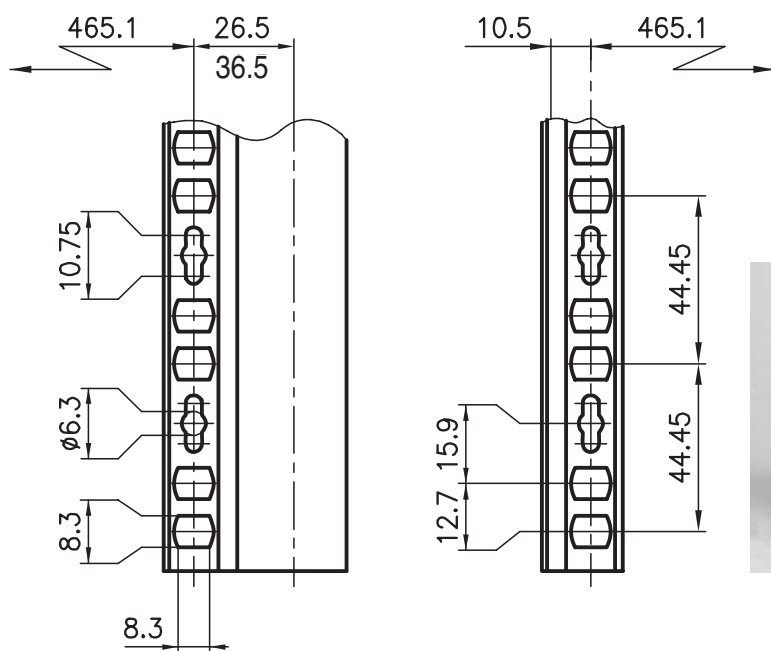
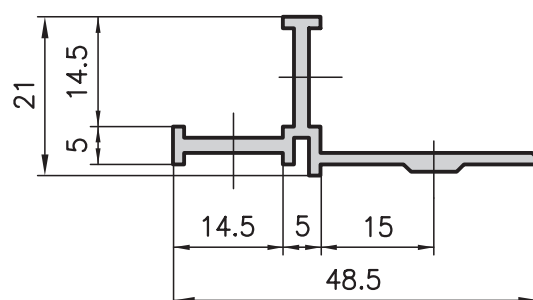
Profil przesuwny 30x15
docięte na długość B05-1-02-02/...



Profil dodatkowy-19" Typ A05-2



Profil dodatkowy-19" Typ B05-2



Zastosowanie

Ten dodatkowy profil do dobudowywania umożliwia przyjęcie 19" wstawki w zakresie elektroniki, pneumatyki i hydrauliki.

Ta specjalnie dziurkowana szyna pozwala się przykręcać na każdym profilu konstrukcyjnym bazy 50/30 mm. Z odpowiednimi odstępami można wykonywać montaż w 19"-technice. Pasujące wkładki z gwintem z trzymającymi sprężynami ułatwiają dobudowywanie tych modułów.



Dane techniczne

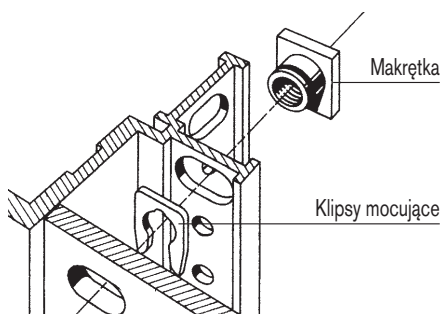
Powierzchnia profilu = 1.67 cm²
Ciężar = 0.5 kg/m

Dane zamówienia

Numer zamówienia

Profil dodatkowy-19"
Standardowa długość 5000 mm A05-2-00/5000

Profil dodatkowy-19"
docięte na długość A05-2-02-02/...



Dane zamówienia

Numer zamówienia

Klipsy mocujące H2-506
Makrętka specjalna M6 H2-504

Dane techniczne

Powierzchnia profilu = 1.37 cm²
Ciężar = 0.4 kg/m

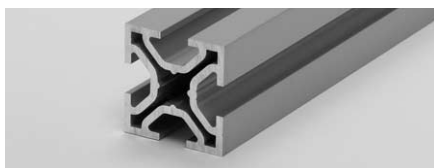
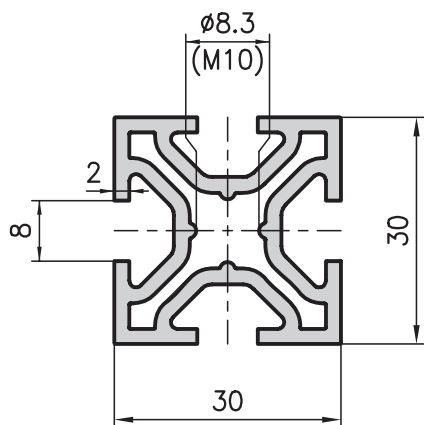
Dane zamówienia

Numer zamówienia

Profil dodatkowy-19"
Standardowa długość 5000 mm B05-2-00/5000

Profil dodatkowy-19"
docięte na długość B05-2-02-02/...

Profil podstawowy 30x30 Typ B01-1



Zastosowanie

Te profile już od lat z powodzeniem są zamieszczane w budowie stoisk targowych i sklepowych. Dzięki zadawalającej stabilności zasadniczo znajdują zastosowanie jako pionowe profile filarowe.

Szczególą zaletą jest to, że dodatkowo środek o średnicy 8,3 mm stanowi prowadzenie gwintu M10-co znowu umożliwia przyjęcie nóżek i kótek zwrotnych bez dalszych akcesorii.

Dane techniczne

$I_{x,y}$	=	3.37 cm ⁴
$W_{x,y}$	=	2.22 cm ³
Powierzchnia profilu	=	3.71 cm ²
Ciężar	=	1.0 kg/m

Dane zamówienia

Numer zamówienia

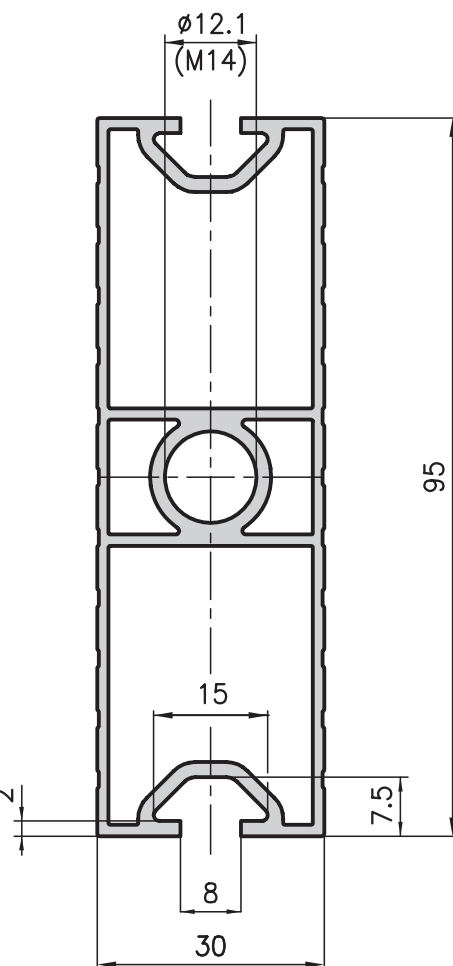
Profil podstawowy 30x30	
Standardowa długość 5000 mm	B01-1-00/5000
Profil podstawowy 30x30	
docięte na długość	B01-1-02-02/...
Dodatkowe obróbki	Strony 34/35



Zastosowanie

Profil ościernicowy najczęściej znajduje zastosowanie w budowie stoisk targowych i sklepowych. Jest niezwykle solidny i wytrzymały.

Profil ościernicowy 30x95 Typ B01-7



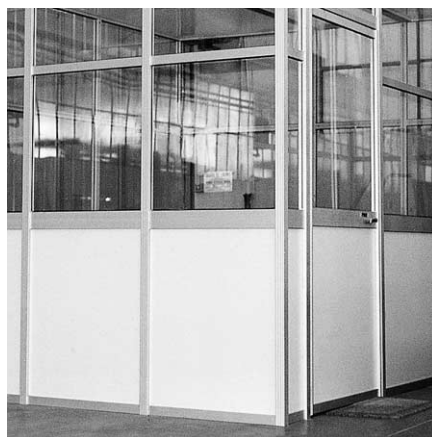
Dane techniczne

I_x	=	55.99 cm ⁴
I_y	=	7.94 cm ⁴
W_x	=	11.79 cm ³
W_y	=	5.29 cm ³
Powierzchnia profilu	=	6.54 cm ²
Ciężar	=	1.8 kg/m

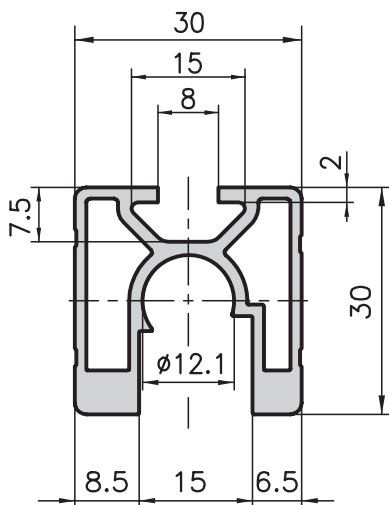
Dane zamówienia

Numer zamówienia

Profil ościernicowy 30x95	
Standardowa długość 5850 mm	B01-7-00/5850
Profil ościernicowy 30x95	
docięte na długość	B01-7-02-02/...
Dodatkowe obróbki	Strony 34/35



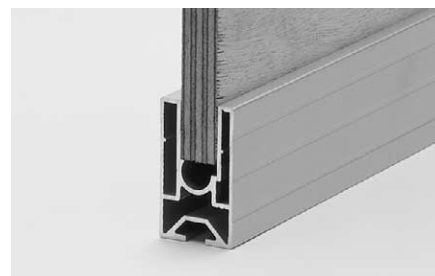
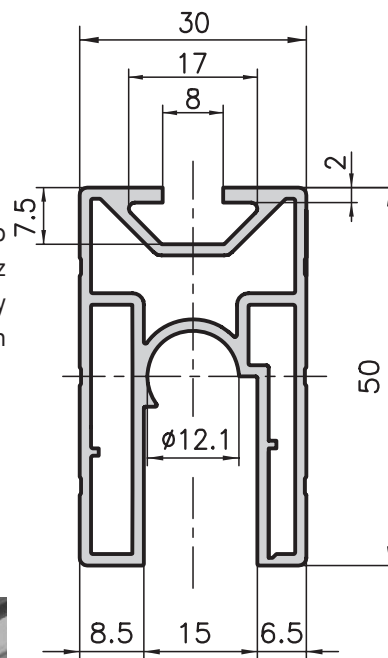
Profil do wózka jezdnego 30x30 Typ B10-3



Zastosowanie

Materiał wyjściowy do pojedynczego lub podwójnego wózka jezdnego (zobacz strona 121), również może być stosowany jako profil ramowy do przyjęcia grubych płaskich elementów.

Profil do wózka jezdnego 30x50 Typ B10-9



Dane techniczne

I_x	=	3.17 cm ⁴
I_y	=	2.76 cm ⁴
W_x	=	2.09 cm ³
W_y	=	1.80 cm ³
Powierzchnia profilu	=	2.89 cm ²
Ciężar	=	0.8 kg/m

Dane zamówienia

Numer zamówienia

Profil do wózka jezdnego 30x30
Standardowa długość 5000 mm B10-3-00/5000

Profil do wózka jezdnego 30x30
docięte na długość B10-3-02-02/...

Dodatkowe obróbki Strony 34/35

Dane techniczne

I_x	=	9.17 cm ⁴
I_y	=	4.51 cm ⁴
W_x	=	3.37 cm ³
W_y	=	2.98 cm ³
Powierzchnia profilu	=	3.94 cm ²
Ciężar	=	1.1 kg/m

Dane zamówienia

Numer zamówienia

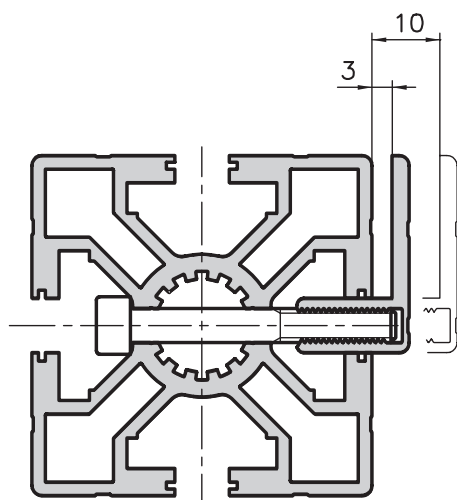
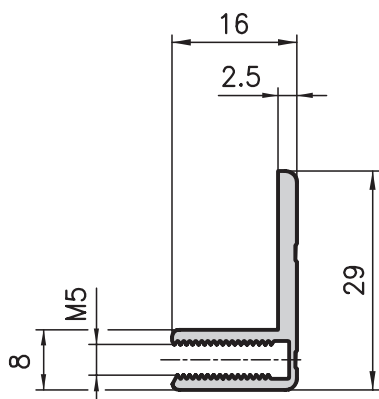
Profil do wózka jezdnego 30x50
Standardowa długość 5000 mm B10-9-00/5000

Profil do wózka jezdnego 30x50
docięte na długość B10-9-02-02/...

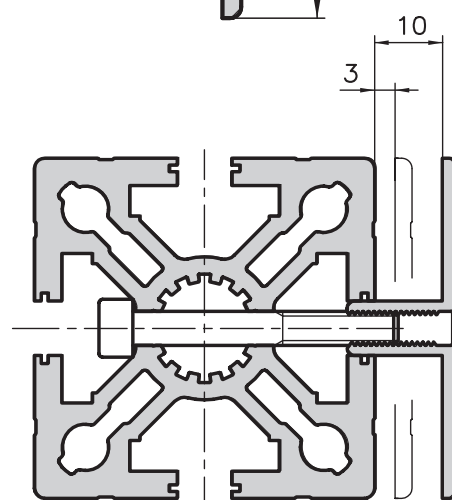
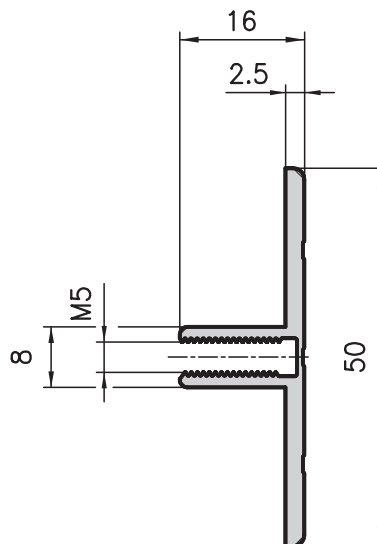
Dodatkowe obróbki Strony 34/35



Profil dociskowy 16x29 Typ A05-6



Profil dociskowy podwójny 16x50 Typ A05-7

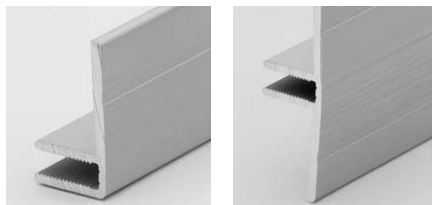


Zastosowanie

Dwa wręcz genialne profile do mocowania wszystkich rodzajów elementów płaskich. Można dodatkowo je wstawiać do wszystkich rowków profili bazy 50 i 40. Elementy płaskie dają się w prosty sposób mocować jednostronnie lub dwustronnie lub wymieniać, i to bez demontażu konstrukcji nośnej.

Dane techniczne

Powierzchnia profilu = 1.18 cm²
Ciężar = 0.32 kg/m



Dane techniczne

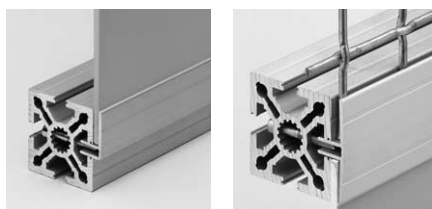
Powierzchnia profilu = 1.70 cm²
Ciężar = 0.46 kg/m

Dane zamówienia

Numer zamówienia

Profil dociskowy
Standardowa długość 5000 mm A05-6-00/5000

Profil dociskowy
docięte na długość A05-6-02-02/...



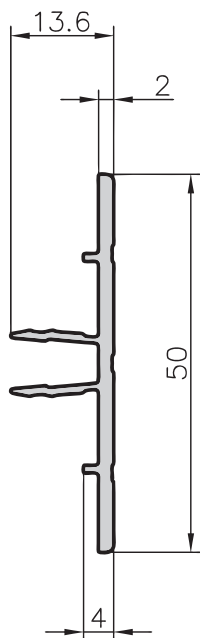
Dane zamówienia

Numer zamówienia

Profil dociskowy podwójny
Standardowa długość 5000 mm A05-7-00/5000

Profil dociskowy podwójny
docięte na długość A05-7-02-02/...

Profil zakrywający 13,5x50 Typ A05-8



Zastosowanie

Analogiczne do profili dociskowych, jednak z tą różnicą, że te profile mogą być wciskane. Specjalnie dla paneli ALUCO-BOND i DIBOND lub innych elementów powierzchni o grubości 2 mm lub 4 mm (2 punkty mocowania dla zacisku!)



Dane techniczne

Powierzchnia profilu = 1.26 cm²
Ciężar = 0.34 kg/m

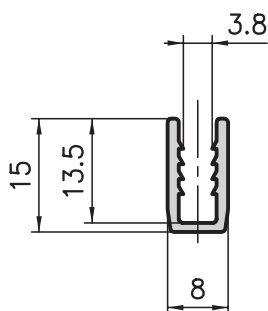
Dane zamówienia

Numer zamówienia

Profil zakrywający 13,5x50
Standardowa długość 6000 mm A05-8-00/6000

Profil zakrywający 13,5x50
docięte na długość A05-8-02-02/...

Profil zaciskowy-U 8x13.5 Typ B19-6



Zastosowanie

Profil specjalny do zaciskania siatki drucianej. Ten U-profil pasuje do wszystkich profili bazy 50,40 i 30.



Dane techniczne

Powierzchnia profilu = 0.53 cm²
Ciężar = 0.14 kg/m

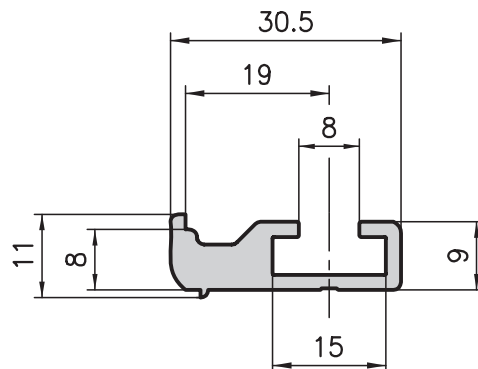
Dane zamówienia

Numer zamówienia

Profil zaciskowy-U 8x13.5
Standardowa długość 5000 mm B19-6-00/5000

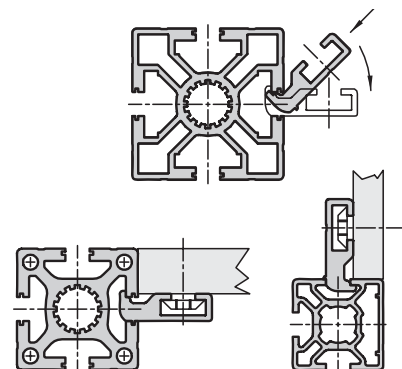
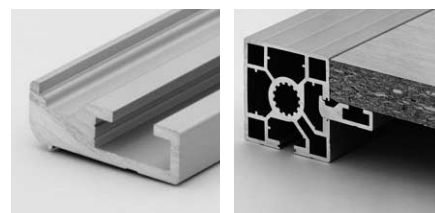
Profil zaciskowy-U 8x13.5
docięte na długość B19-6-02-02/...

Profil zderzakowy 11x30.5 Typ B19-7



Zastosowanie

Ten profil zderzakowy pozwala na zaczepianie w 8 mm rowku profili konstrukcyjnych i służy do podparcia płyt stołu, półek, elementów płaskich itp.



Dane techniczne

Powierzchnia profilu = 1.62 cm²
Ciężar = 0.44 kg/m

Dane zamówienia

Numer zamówienia

Profil zderzakowy
Standardowa długość 5000 mm B19-7-00/5000

Profil zderzakowy
docięte na długość B19-7-02-02/...